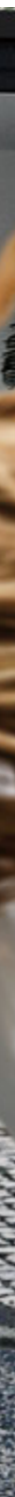




T-Cross Copper Style





純銅色“カッパー”で装う、
大人らしいスタイル。



Photo ボディカラー:スモーキーグレーメタリック(SW) 写真は一部実際と異なります。

Photo ボディカラー:スモーキーグレーメタリック(SW) 写真は一部実際と異なります。

※写真は欧州仕様車です。日本仕様車とは異なります。

Photo ボディカラー:アズライトグレー(6U) 写真は一部実際と異なります。



専用ドアミラー(銅パー)



専用17インチアルミホイール(銅パー)



専用ダッシュボード(銅パー)

日本で愛されて 輸入SUV登録台数 3年連続No.1* T-Crossに 特別仕様車 Copper Style デビュー。

*各メーカーがSUVとしてカテゴリ化したものを日本自動車輸入組合(JAIA)発表年間モデル別 新車登録台数に基づき自社調べ(対象期間:2020~2022年)。

2020年の登場以来、日本のみなさんに愛されて3年連続で輸入SUV登録台数No.1*の座に輝いた人気者のT-Cross。コンパクトサイズに縛られない室内や荷室、存在感や遊び心まで「余裕の大きなコンパクトSUV」の魅力はそのままに、いま、新たな個性をまとった特別仕様車Copper Styleが登場。特別に専用設定された純銅色“銅パー”の、ドアミラー/アルミホイール/インテリアのダッシュボードが、落ち着いたスタイリッシュな印象を醸し出します。さらに、“Discover Pro”パッケージ/セーフティパッケージ/テクノロジーパッケージなどのひとつ上をいく先進テクノロジーを標準装備。快適と安心に満ちた、上質なドライブをお楽しみいただけます。都市に、大人たちのライフシーンに映えるシックで洗練されたスタイルと、上級装備を身につけた特別仕様車 T-Cross Copper Style、あなたにデビュー。



詳細は公式ホームページ
T-Cross Copper Styleモデルページでチェック!
フォルクスワーゲン公式サイト
<https://www.volkswagen.co.jp/ja/models/t-cross.html>



**見やすく使いやすく
運転をサポートしてくれる充実の先進装備。**
01 好みに応じて表示を切り替え可能
■デジタルメータークラスター“Digital Cockpit Pro”
見やすい大型10.25インチTFT液晶ディスプレイを採用。通常のメーター表示やナビゲーションマップ、アシストシステムなど、好みに応じて表示を切り替え可能。従来より幅広い情報を様々なレイアウトで表示させることができます。



02 タッチスクリーンで、ナビも情報も自在に操れる
■Volkswagen 純正インフォテインメントシステム“Discover Pro”
9.2インチ大型全面タッチスクリーンを搭載。ナビシステムの域を超えて車両を総合的に管理できるインフォテインメントシステムです。操作はスマートフォンのように画面上を軽くタッチするだけ。モニターとメーターにおけるナビゲーションマップの同時表示も可能です。

*これらのシステムは衝突などを自動で回避するものではありません。また、システムの制御には限界があり、道路状況や天候によっては作動しない場合があります。システムを過信せず、十分な注意を払い安全な運転を心がけてください。ご使用の際には必ず取扱説明書をお読みください。詳しくは正規ディーラーにお問い合わせください。



**安心・快適なドライブを支える
セーフティ・テクノロジーを装備。**
03 渋滞から高速走行までアクセル、ブレーキ、ハンドル操作をサポート
■同一車線内全車速運転支援システム“Travel Assist”
“Travel Assist”はアダプティブクルーズコントロール“ACC”とレーンキープアシストシステム“Lane Assist”の複合機能です。あらかじめ設定した車速内において前走車との車間および走行レーンの維持をサポートします。ステアリングを軽く握っているだけで作動し、高速道路など長距離ドライブでも疲労を低減させます。



04 前方の車や歩行者を検知して衝突被害軽減をサポート
■プリクラッシュブレーキシステム“Front Assist”
(歩行者検知対応シティアラーム機能付)
※作動速度 約5km/h以上



T-Crossの安全装備はこれだけではありません。詳細については専用リーフレット「Volkswagen オールイン・セーフティ」、または同内容の下記ホームページをご覧ください。フォルクスワーゲン公式サイト <https://sp.volkswagen.co.jp/allinsafety/>

イラストは、機構説明用につき実際のものとは異なります。*モニター画面はイメージです。 **写真は欧州仕様車です、日本仕様車とは異なります。

T-Cross Copper Style | Body colors



Pure White
ピュアホワイト(0Q)



Deep Black Pearl Effect
ディープブラックパールエフェクト(2T)



Ascot Grey
アスコットグレー(6U)



Smoky Grey Metallic
スモーキーグレーメタリック(5W)

T-Cross Copper Style | Equipment list

特別装備

■専用17インチアルミホイール(カッパー) ■専用ドアミラー(カッパー) ■専用ダッシュパッド(カッパー)

標準装備

■テクノロジーパッケージ

デジタルメータークラスター“Digital Cockpit Pro”/スマートフォンワイヤレス充電*1/同一車線内全車速運転支援システム“Travel Assist”

■セーフティパッケージ

レーンキープアシストシステム“Lane Assist”/ハイビームアシスト/駐車支援システム“Park Assist”/パークディスタンスコントロール(フロント/リヤ、前進/後退時衝突軽減ブレーキ機能付)/オプティカルパーキングシステム/ブラインドスポットデテクション(後方死角検知機能)/リヤトラフィックアラート(後退時警告・衝突軽減ブレーキ機能)

■“Discover Pro”パッケージ

Volkswagen純正インフォテインメントシステム“Discover Pro”(SSDナビゲーションシステム、通信モジュール内蔵、MP3/WMA*2再生、AM/FM、ワイドFM対応、Bluetooth®*3オーディオ/ハンズフリーフォン、ジェスチャーコントロール、コネクティビティ機能“App-Connect”)

*1 ワイヤレス充電規格[Qi(チー)]に対応したスマートフォンなどが対象になります。

*2 著作権保護されているWMA(Windows Media®Audio)形式の音楽ファイルは再生できません。

*3 Bluetooth®は米国Bluetooth SIG, Inc.の商標または登録商標です。Bluetooth®は携帯電話の仕様や設定により、接続できない場合や、操作方法・表示・動作が異なる場合があります。詳しくはフォルクスワーゲン カスタマーセンターまたは正規ディーラーにお問い合わせください。

T-Cross Copper Style | Specifications

主要諸元

全長/全幅/全高/ホイールベース	4,115×1,760×1,580×2,550mm
最小回転半径	5.1m
燃料消費率 (国土交通省 市街地モード(WLTC-L) 審査値)	19.3km/ℓ 16.9km/ℓ 13.2km/ℓ 17.1km/ℓ 19.1km/ℓ
総排気量	999cc
最高出力(ネット値)	85kW(116PS)/5,000-5,500rpm
最大トルク(ネット値)	200Nm(20.4kgm)/2,000-3,500rpm
燃料タンク容量/使用燃料	40ℓ/無鉛プレミアム
トランスミッション	7速DSG®
足回り	205/55 R17タイヤ/6.5J×17アルミホイール

●本仕様・主要装備・諸元などは予告なく変更される場合があります。●フォルクスワーゲン グループ ジャパンが日本に輸入する車は、安全対策および排気ガス対策の点で現行の国内基準をすべて満たしています。●燃料消費率は、定められた試験条件のもとでの値です。実際の走行時には、この条件(気象、道路、車両、運転、整備などの状況)が異なってきますので、それに伴って燃料消費率は異なります。●WLTCモードは、市街地、郊外、高速道路の各走行モードを平均的な使用時間配分で構成した国際的な走行モードです。市街地モードは、信号や渋滞等の影響を受ける比較的低速な走行を想定し、郊外モードは、信号や渋滞等の影響をあまり受けない走行を想定、高速道路モードは、高速道路等での走行を想定しています。●スノーチェーンのご使用に際し、製品によってはボディに干渉する恐れがありますので、詳しくは正規ディーラーにお問い合わせください。

主要装備・諸元表



見積りシミュレーション



試乗車/展示車検索



Volkswagen Japan
フォルクスワーゲン グループ ジャパン 株式会社

東京都品川区北品川4-7-35 御殿山トラストタワー18F 〒140-0001

フォルクスワーゲン カスタマーセンター 0120-993-199

www.volkswagen.co.jp



機能や装備、諸元、環境仕様についてはフォルクスワーゲン公式ホームページの

T-Cross Copper Style モデルページをご覧ください。

詳しくはフォルクスワーゲン カスタマーセンターまたは正規ディーラーにお問い合わせください。

Issue: September, 2023 VW0303-GU3091

Photoボディカラー: アスコットグレー(6U) ※写真は欧州仕様車です。日本仕様車とは異なります。

FSC®認証材および管理原材料から作られたFSC®認証紙や、環境にやさしい植物油インキを使用しております。

