

YANASE

Company Profile

YANASE

ヤナセは、1915年（大正4年）の創業以来、輸入車の販売を核とした事業を通じ、日本の生活文化の向上に努めてまいりました。「いいものだけを世界から」をスローガンとして、お客さまの豊かな暮らしに貢献することが創業からのヤナセの使命です。そして、「製品を商品してお客さまにお届けする」、これが昔から引き継がれてきたヤナセの営業スタイルです。「メーカーの製造した製品に付加価値を持たせてはじめて商品になる」これが、長年小売業に携わってきたヤナセのこだわりです。

ヤナセは、輸入車を販売するだけでなく、お客さまが安心してクルマをお使いいただけるよう、いち早く全国にサービスネットワークを築き、アフターケアの充実に取り組んでまいりました。例えば、1972年（昭和47年）には、ヤナセのお客さまであることが一目でわかるよう、販売したクルマのリアウインドウに「ブルー&イエロー」のヤナセステッカーを貼付しています。これは「万が一、お客さまのクルマが故障して路上で立ち往生した場合でも、このステッカーを目印として、弊社社員がお客さまのお手伝いをする事が出来ないか」という思いを形にしたものです。以来35年、ヤナセステッカーは、「信頼と安心のブランド」として、今日では多くのお客さまの認知を得たものと自負しています。

本年で創業93年目を迎えるヤナセは、2007年（平成19年）3月、1952年（昭和27年）の統計開始以来の新車累計販売台数が160万台に達しました。この間、幾多の困難と歴史の荒波を乗り越えることができたのは、ひとえにお客さまに恵まれていたおかげであると感謝しております。ヤナセにとってお客さまは、商品を購入していただくだけの存在ではありません。社員が、社内の研修では学ぶことの出来ない、礼儀作法や社会常識を教わったのは、全て「お客さま」からです。だからこそ弊社社員は、お客さまに対し、感謝の気持ちを大切にいたします。

昨今、自動車を取り巻く環境は大きな変化を迎えております。安全性や省資源、省エネルギーに加え、地球温暖化防止が今後の大きなテーマとなっています。ヤナセも自動車ビジネスに関わる一員として、これら環境問題にも敏感でありたいと考えております。また、こうした環境変化に合わせ、形を変えてゆくのが企業活動ですが、決して変えてはならないのが企業としてのスタンスです。ヤナセは輸入車業界ナンバーワンディーラーとして、これからもお客さまとの「絆」を大切に、お客さまに選ばれる店作りをめざしてまいります。何卒、今後とも変わらぬご支援を賜りますようお願い申し上げます。



お客さまからの感謝の言葉が
私たちのよろこびです

代表取締役社長
西山 俊太郎



いいものだけを世界から

ヤナセは1915年の創業以来、お客さま第一主義を貫き、常に質の高いサービスをお届けしてきました。

今後ともより身近なお客さまのパートナーとしてこれまで以上に魅力ある商品とサービスをご提供していきます。

いいものだけを世界から

この、決して変わらぬスローガンのもと、90余年の信頼が紡ぎ出す新たな魅力にご期待ください。

Premium Brand

信頼のプレミアムブランド

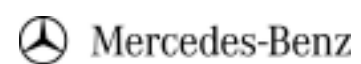


■メルセデス・ベンツ ■メルセデス・ベンツ AMG ■スマート

メルセデス・ベンツという名の
最上級の喜びを信頼と安心のヤナセで



ヤナセ / ヤナセ青森 / ヤナセ岩手 / ヤナセ東北 / ヤナセ鳥取 / ヤナセ熊本 / ヤナセ沖縄



メルセデス・ベンツ

新しい上質のサプライヤー

メルセデス・ベンツは、最高の品質と機能性を兼ね備えた幅広いカーラインアップを取り揃えています。それは長年にわたり、大きな満足と夢をお客さまに手渡したいというメルセデスの情熱から生まれたもの。世界中のお客さまに信頼される自動車を提供するために、今もなお、さらなる新しい上質を追求し続けています。



C-Class



メルセデス・ベンツ AMG

one man-one engine

メルセデスの基本的な価値と、AMGだけの特別な価値を高次元で融合させたモデル、メルセデス・ベンツAMG。AMGのエンジンには、エンブレムとエンジンを組み上げたマイスターの名前を冠したプレートを貼付し、その品質と性能を保証しています。



S-Class



スマート

スマートなカーライフを実現

コンセプトカーのような大胆な色使いとデザイン、懐の深い走りと乗り心地。スマートはコンパクトカーの新しい世界を切り開いています。



fortwo coupé



■キャデラック ■サーブ ■シボレー ■ハマー

GM社とのパートナーシップにより
魅力ある名車との出会いを実現します



■アウディ

上品で優れた安定性を持つアウディを
ヤナセがご提供します



ヤナセグローバルモーターズ／ヤナセ琉球



キャデラック

ラグジュアリーの新領域へ

絶え間なく進化を遂げてきたキャデラック。高級車でありながら比類のないドライビングパフォーマンスを追求し、高級車の新たな伝統を築いています。



CTS



サーブ

北欧の独創的なプレミアムブランドを

航空機メーカーとして培ってきた伝統と文化に、最新のテクノロジーを融合し独創的なクルマを提供するサーブ。洗練された北欧のデザインのなかに、独自の安全哲学を実現しています。



9-3 Sport Sedan



CHEVROLET

シボレー

憧れのアメリカン・テイストを

常に走りの楽しさを追求し続けたきたシボレー。その伝統的なアメリカン・テイストを軸にした個性的なラインアップは、世界の自動車ファンに愛されています。



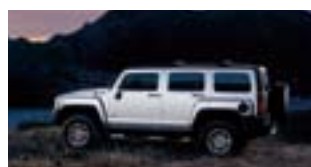
CORVETTE COUPE

HUMMER

ハマー

最強の走破性を誇る本格SUV

ミリタリー 4×4から生まれたH2。そしてジャストサイズへとさらなる進化を遂げたH3。ハマーのDNAは多くの4×4ファンを魅了してやみません。



H3

ヤナセオートモーティブ／ヤナセ熊本販売



アウディ

さらなる洗練へ進化を遂げるアウディ

アウディは、先進の技術をもって独自の卓越した走りを追求し、魅力的なクルマづくりを続けています。それは、運転というよりもまさに操縦。本格的なスポーツカーへと進化を続けています。ヤナセオートモーティブでは、個性的なラインアップをご用意しています。



A3



■ クライスラー／ジープ／ダッジ

個性あふれるアメリカンブランド
クライスラー・ジープ・ダッジをヤナセから



■ BMW

「走り」の楽しさを実感できるBMWを
ヤナセがお届けします



ヤナセクライスラー

ヤナセ バイエルン モーターズ／ヤナセ バイエルン モーターズ三重／ヤナセ バイエルン モーターズ福岡



クライスラー／ジープ／ダッジ

クライスラー・ジープ・ダッジの個性豊かなラインアップ

1925年の設立以来、革新性や独創性、先進の技術とエンジニアリングを追求し続けてきたクライスラー。クライスラー・ジープ・ダッジという3ブランドの個性豊かなラインアップを通じて、あらゆるライフスタイルやニーズに応える、さらに魅力的で価値あるクルマを提供していきます。



Chrysler 300C



Jeep, Wrangler



Dodge CHARGER SRT8



BMW

「駆けぬける喜び、BMW」をヤナセから

BMWの魅力、それは独自の最新テクノロジーと揺るぎない安全哲学の融合が高品質のクルマを生み出すこと。均整のとれた美しさと多彩な機能性を併せ持つBMWをYanaseBMWがお届けします。また、Yanase Motorradでは、モーターサイクルの魅力をすべて体験していただけます。



3 Series



R Series



■フォルクスワーゲン

フォルクスワーゲンの個性的なフォルムを
ヤナセ ヴィークル ワールドで



■ボルボ

ヤナセ スカンジナビア モーターズが
フォーマルで安全なボルボをお届けします



ヤナセ ヴィークル ワールド

ヤナセ スカンジナビア モーターズ／ヤナセ琉球



フォルクスワーゲン

変わらない価値はフォルクスワーゲンから

「クルマへの熱い想いをあなたに」というスローガンのもと、フォルクスワーゲンの提案するクルマは、常に高い信頼性と品質、価値を持ち、斬新な技術革新によって創り出されています。小型車のPolo、中型車のGolf、そして最高級SUVのTouaregなど幅広いラインアップの中からお客さま一人ひとりに合った1台をお届けします。



Golf



ボルボ

安全で心躍るクルマづくりを実現するボルボ

人間を尊重し、人生を楽しむスウェディッシュ・スタイル。セーフティの代名詞と称されるほどの、安全性。ボルボ・ラインアップは、それぞれに魅力と個性があふれています。お客さまの人生の舞台にふさわしい1台との出会いを実現するために、ヤナセ スカンジナビア モーターズでは、ご購入時のフィナンシャルサービスからアフターサービスまで、トータルなサポートをご用意しています。



V70

Guaranteed Car

信頼・安心・高品質の中古車販売

プレミアムをスマートに。ヤナセの認定中古車



ヤナセ ブランドスクエア横浜



YANASE BRAND SQUARE

ヤナセ ブランドスクエア

ヤナセグループ新車取扱い以外の輸入中古車や高級国産中古車も取り揃える中古車展示場「ヤナセブランドスクエア」を全国に展開。中でも、日本最大級の「ブランドスクエア横浜」は、350台、西日本最大級の「ブランドスクエア神戸ポートアイランド」は250台の展示スペースを有しています。



ヤナセ ブランドスクエア浦安
東京ベイ



ヤナセ ブランドスクエア神戸
ポートアイランド



ヤナセ ブランドスクエア千里



ヤナセ ブランドスクエア堺

GUARANTEED CAR



ヤナセ ガランティードカー

徹底した品質管理と、充実の保証を提供するヤナセの認定中古車です。ヤナセでは、1967年に日本で初めて輸入中古車に保証制度を導入。以来30年以上にわたり、保証付き認定中古車を販売しています。高品質・充実の保証のギャランティードカーと「e品質」+「お買い得」のeバリューをご用意しています。



GOOD MATCH SERVICE

GOOD MATCH SERVICE

お客さまのご希望車種を探索するサービス「GOOD MATCH SERVICE (グッドマッチサービス)」は、首都圏・関西エリアのブランドスクエア店でご希望の車両が見つからなかった場合に、お客さまに代わって30日以内にお車をお探しのサービスです。

GOOD BUY SYSTEM

輸入車 高価買取

GOOD BUY SYSTEM

グッドバイシステムは、ヤナセが長年培ってきた輸入車販売の経験を生かし、お客さまのニーズにおこたえする輸入車買取システム。売れ筋や相場を理解したプロフェッショナルが、お客さまの愛車を高く買取ります。

BRAND-SQUARE.com

BRAND-SQUARE.com

「BRAND-SQUARE.com」では、全国の在庫から地域・メーカー・価格帯・ボディタイプ・カラー等、幅広い条件でお探しのお車を検索できます。「BSパスポート」登録をすればさらに細かい情報をWEBメッセージで受信でき、お問い合わせなども簡単に行えます。



<http://brand-square.com>

Network

安心のサービス体制

万全の体制でお客さまをサポートするヤナセの全国ネットワーク



ご購入後、お客さまに安心のカーライフを提供するのが、90余年の歴史と伝統で築き上げたサービス体制です。北海道から沖縄までカバーするオールヤナセネットワーク。日常点検・整備はもちろんのこと、思いがけない事故や旅先でのトラブルが発生したときも、お近くのヤナセネットワークサービス工場が迅速に対応します。また、ヤナセでは年々高度化する技術に対応するため、全てのサービス・パーツスタッフに専門トレーニングを実施しています。併せて独自の技能検定制度を設けて毎年試験を実施することで、その効果も確認しています。これらのためめ研鑽に裏打ちされた技術レベルの高さは、メーカー主催のサービス技術コンテストで連続して上位入賞するなど、数々の実績が示しています。常にベストな状態でお乗りいただけるよう、最高の技術ときめ細やかなサービスをお届けしています。

All YANASE Network



BP (Body&Paint) ネットワーク

万が一、お車が事故に遭遇してしまった場合、修理に対応するのがBPセンターとそのネットワークです。ヤナセで通常の板金や塗装修理作業を実施したお車には5年間の長期保証「ワンオーナー5年保証制度」が適用されます。ヤナセネットワーク内にある自社保金・塗装工場を中核に、200以上の協力工場とインターネットで接続し、デジタルカメラの画像を活用してスピーディに対応。お預かり期間を大幅に短縮するシステムを運用しています。さらに損害保険会社ともシステム連携し、損傷状況を画像で確認し、迅速な事故処理を行っています。また、わずかな凹みやキズを安く早く修理する軽補修プログラム「スマートリペア」*を多くの地域で展開。大きな事故から小さなキズまで、大切なお車をいつまでもきれいに乗りいただくための体制を整えています。

※保証対象外



パーツセンター

株式会社ヤナセオートパーツ

各店から注文された部品は、インボーターのセントラルデポーからの直送に加え、ヤナセ独自の物流ネットワークにより、いち早くお届けできる体制を整えています。



ユニット整備

ヤナセでは、メルセデス・ベンツ車のオートマチックトランスミッション、4MATIC用トランスファーケース、リアアクスル・センターピースなどパワートレインの複雑で精密なユニットの補修・再生作業を行い「MBJ純正ユニット品」としてメルセデス・ベンツ日本に納入しています。メーカー以外でこの作業を行っているのは、実は世界でもヤナセだけ。長年にわたり受け継がれてきた、高度な技術の賜物といえます。



Service

多彩なオーナーサポート

確かな技術とサービスで 一流のカーライフをサポートします



オートローン

ヤナセオートローンは、最長7年84回まで（中古車は6年72回まで）の長期お支払いにご対応しており、お客様のライフプランに合わせ最適な支払い期間をお選びいただけます。また、毎月の支払額、ボーナス加算額をお客さまが自由に設定できる「ステップ&フレックス」。車両価格の最大50%を最終回支払いまで据置き保証する残価保証型の「セレフティ」など、お客さまのご都合に合わせた豊富なローンプランをご用意しています。



自動車保険

ヤナセグループにて自動車保険にご加入いただくと、お客さまのいざという時に、販売・サービススタッフが、初期対応から事故受付、保険請求、車両修理まで一貫してご対応いたします。また、ヤナセワナップクラブとして、「専用コールセンターサービス」と「全国宿泊・施設等優待割引サービス（ヤナセ Club Off）」の2大サービスも無償で提供。お客さまに安心して快適なカーライフを送っていただけるようサポートしています。



カーケアシステム

お客さまの愛車をいつまでも新車の輝きに保つサービス「ヤナセ カーケア システム」。「ヤナセ ミラーフィニッシュ」「ヤナセ パールフィニッシュ」などのボディコーティングをはじめ、ガラスコーティングの「ヤナセ クリアビュー」、ホイールを保護する「ヤナセ ホイールコーティング」、車内を心地よい空間にする「ヤナセ ルームコーティング」など愛車の保護を目的としたサービスをご提供しています。ヤナセが長年培ってきたノウハウと技術でお客さまのカーライフをサポートします。



株式会社ヤナセオートパーツ



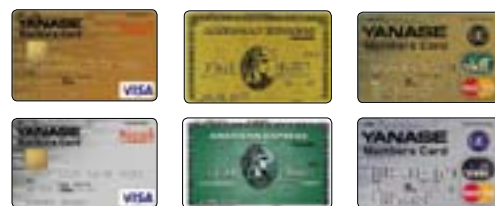
ホイールコーティング



ボディコーティング

メンバーズカード

ヤナセメンバーズカードは多彩な機能と万全のサービス体制でお客様のカーライフを大きくサポートします。ヤナセNICOSメンバーズカードと、《ヤナセ》アメリカン・エキスプレス・カード、ヤナセUCメンバーズカードの3種類をご用意しています。



コンシェルジュ

ヤナセの一部拠点において、お客さまからのお問い合わせに対応する専門スタッフとして、コンシェルジュを配置しています。ご来店の際は何なりとご用命ください。



パーツ&アクセサリ／オイル 株式会社ヤナセオートパーツ

ヤナセでは、高い品質基準のカーメーカー純正パーツ&アクセサリや、エクソンモービル社、アラル社の高品質オイル、さらにお客さまのニーズに合わせて開発されたヤナセオリジナルパーツなど、さまざまな商品を扱っております。全国のヤナセネットワーク拠点をはじめ、アフターマーケット市場にも供給し、輸入車ユーザーのお客さまが安心できるカーライフをサポートしています。

●オイル取扱いブランド **ExxonMobil** **ARAL**

●主な取扱い商品



ヤナセオリジナル「ユーロブラック・バッテリー」 テンピュール®カーコンフォーター レーマーチャイルドシート

タイヤ 株式会社ヤナセオートパーツ

ヤナセでは、「安全性」「快適性」「エコロジー」などの厳しい技術基準をクリアし、自動車メーカーから技術承認を受けた純正装着タイヤを多数取り揃えています。



ContiPremiumContact 2 ContiSportContact 3



Social

豊かな明日へのアプローチ

ヤナセホームページ「ヤナセ インターネットブルバード」 ヤナセ携帯サイト「ヤナセ モバイルストリート」

ヤナセは、インターネット環境にもいち早く対応してきました。ヤナセグループが取り扱う新車・限定車情報や、イベント・キャンペーン情報、販売店検索のほか、購入シミュレーション、資料請求、お見積り申込、試乗申込などが手軽に行えます。一般整備・車検などアフターサービスに関する情報もチェックできます。



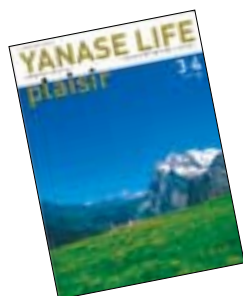
携帯電話ではQRコードまたは
<http://www.yanase.co.jp/m/>
から「ヤナセ モバイルストリート」
にアクセスできます。
※ご利用いただけない機種もあります。

<http://www.yanase.co.jp>

コミュニケーション誌 「ヤナセライフ・プレジール」

ヤナセでは「ヤナセとともに人生の喜び、愉しみを感じていただきたい」という願いから、「ヤナセライフ・プレジール」(YANASE LIFE plaisir[※])を年6回発行。旅・食・音楽・車のテーマを中心に、美しい写真、イラストを交えてお届けする一方、全国のお客さまが誌面に登場していただくことで、お客さまとヤナセとの絆を深めるコミュニケーション誌として、多くのお客さまから愛されています。

※plaisir=フランス語「喜び」、「愉しみ」の意味です。



TV-CM プロダクション 株式会社ティ・シー・ジェー



TCJは、テレビ創世記に創業され、最も古い歴史を持つTV-CMプロダクションです。目には見えない「信頼」という付加価値を絶えまなく提供していくことが、TCJの使命であると考えます。「歴史」と「信頼」を軸に、常に時代を捉え、映像を通じて社会に向けた情報を発信し続けます。

生活に彩りを添えるため、
ヤナセの魅力をさまざまな形で
社会に発信しています

ヤナセ メルセデス・ベンツセンター 東京

東京・世田谷に日本初のメルセデス・ベンツの情報発信基地として設置。塔屋にシンボルとなる電動回転式スリーポイントドスター(メルセデス・ベンツのエンブレム)を備え、ショールームは、メルセデス・ベンツ全ラインアップを展示できる広さを誇ります。2階には、2007年に55周年を迎えたヤナセとメルセデス・ベンツのパートナーシップを紹介するミュージアムスペースがあり、各種イベントを開催しています。



ヤナセ 銀座スクエア

東京・銀座に設置しているメルセデス・ベンツのインフォメーションセンター。メルセデス・ベンツの最新モデルやヤナセが保有するクラシック・メルセデスを展示し、車両案内やメルセデス・ベンツのアクセサリ「メルセデス・ベンツコレクション」の販売をしています。また、メルセデス・ベンツの故郷ドイツや銀座に関わるイベントも開催しています。



ヤナセ ロイヤルスクエア

大阪・中之島リーガロイヤルホテル1階のメルセデス・ベンツ インフォメーションセンターです。ヤナセ取扱車種に関するご相談のほか、メルセデス・ベンツ コレクションを多彩に展示・販売しています。土日祝祭日、年末年始もオープンしていますので、ホテルでのご滞在やショッピングの途中などにもお気軽にお立ち寄りいただけます。なお、アフターサービスにつきましては、最寄りの本町支店、もしくは大阪支店にて承ります。



いいものだけを世界から



このカタログは再生紙、及び大豆油の
インクを使用しております。

good new days
人間らしい美しい未来を

ヤナセ

株式会社ヤナセ
〒105-8575 東京都港区芝浦1-6-38
www.yanase.co.jp

'15

- 1915年（大正4年）**
 ●梁瀬長太郎の個人経営による「梁瀬商会」（当社の前身）が日比谷に創立。ビュイック、キャデラック車の輸入販売開始
 ●米国バルボリン社製礦油類の輸入販売開始

'20

- 1920年（大正9年）**
 ●梁瀬自動車株式会社設立（資本金 500 万円）
 ●梁瀬商事株式会社設立（礦油類の輸入販売部門を分離独立、資本金 100 万円）

- 1922年（大正11年）**
 ●エンジンなど全てを自前で製作した記念すべき純国産車「ヤナセ号」が完成



- 1927年（昭和2年）**
 ●GM 社との代理店契約を破棄
 ●フィアット、スチュードベーカー、アースキン、レオトラック車等の全日本販売権を獲得

'30

- 1930年（昭和5年）**
 ●梁瀬商事株式会社を合併

- 1931年（昭和6年）**
 ●GM 社との販売契約を再び締結、ビュイック、キャデラック車の販売再開

- 1932年（昭和7年）**
 ●礦油部門を分離（1926 年設立の日本フィアット株式会社を梁瀬商事株式会社と社名変更、同時に礦油部門を同社に移譲）

- 1939年（昭和14年）**
 ●自動車の輸入中止に伴い、営業の基幹を工業部門に転換
 ●芝高浜町（現、港南 1 丁目）に高浜工場建設

'40

- 1940年（昭和15年）**
 ●梁瀬式天然ガス装置の製造・販売開始（日華事変進展に伴うガソリン不足に対応し開発、東京の自動車の 80% がこの装置を使用）

- 1941年（昭和16年）**
 ●社名を梁瀬自動車工業株式会社に変更
 ●梁瀬商事株式会社、社名を梁瀬実業株式会社に変更し、天然ガス、液化ガスの製造・販売に事業の主体を転換

- 1945年（昭和20年）**
 ●社名を梁瀬自動車株式会社に復帰

- 1946年（昭和21年）**
 ●オリエンオート三輪車、暁号自動車等国産車の販売開始
 ●梁瀬実業株式会社、社名を梁瀬商事株式会社に復帰

- 1948年（昭和23年）**
 ●GM 社製自動車全車種の販売権を再び許与され、輸入販売を再開（シボレー、ポンテアック、オールズモビル車の販売開始）

- 1949年（昭和24年）**
 ●従来の大阪、名古屋、福岡各支店に加え、横浜、仙台、札幌、静岡に出張所を設置
 ●戦後初の輸入車入荷
 ●シボレー、ポンテアック、オールズモビル車の販売権を他社へ移譲

'50

- 1950年（昭和25年）**
 ●ボクソール及びベッドフォード車の東日本地区販売権を獲得

- 1952年（昭和27年）**
 ●メルセデス・ベンツ車の販売開始



- 1954年（昭和29年）**
 ●フォルクスワーゲン車の日本全国販売権獲得
 ●梁瀬商事株式会社、米国クロスフィールド・プロダクツ社の塗床材デックス・オ・テックスの日本総代理店となる

- 1957年（昭和32年）**
 ●プリンス車の販売開始
 ●梁瀬商事株式会社、大阪金属工業株式会社 [現、ダイキン工業株式会社] の代理店となる
 ●梁瀬商事株式会社、米国ウエスティングハウス社（現、ホワイト・ウエスティングハウス社）製各種家庭電気製品の販売権獲得
 ●梁瀬商事株式会社、英国アラジン社製オイルヒーター、オイルランプ等の日本総代理店となる

- 1958年（昭和33年）**
 ●梁瀬商事株式会社、三菱電機株式会社の代理店となる（空調機器及びエレベーターの取扱い開始）

'60

- 1960年（昭和35年）**
 ●ボルボ車の販売開始

- 1961年（昭和36年）**
 ●メルセデス・ベンツディーゼルエンジン車全種の販売権獲得

- 1962年（昭和37年）**
 ●従来より取扱いの GM 社系各車種につき、日本販売権を獲得
 ●シボレー車の東北 4 県（青森、宮城、岩手、福島）における販売権獲得

- 1963年（昭和38年）**
 ●梁瀬商事株式会社を吸収合併、社名を株式会社梁瀬に変更し、特殊総合商社として再発足（資本金 3 億 2,000 万円）

- 1965年（昭和40年）**
 ●フォルクスワーゲン車の配車・パーツセンターとして横浜デポー、小牧デポーを建設
 ●米国ブリグスアンドストラトン社製ガソリンエンジンの日本総代理店となる

- 1967年（昭和42年）**
 ●アウディ車の日本総代理店となる

- 1968年（昭和43年）**
 ●シボレー車の中国 5 県（鳥取、島根、岡山、広島、山口）における販売権を新たに獲得

- 1969年（昭和44年）**
 ●社名を株式会社ヤナセに変更
 ●シボレー車の九州地区における販売権を新たに獲得

'70

- 1972年（昭和47年）**
 ●イタリアの G. パティストーニ、フランスのアンドレ・ルドー・スポーツ等紳士・婦人用品の販売開始

- 1974年（昭和49年）**
 ●メルセデス・ベンツ用配車・パーツセンター、横浜ニューデポー完成
 ●ヤナセヨーロッパ B.V. 設立（資本金 280,000 ギルダー）
 ●プリンス、ボルボ車の取扱い中止
 ●オランダのフォスカンプ社製グリーンハウス（ガラス温室）及び関連機器の日本総代理店となる
 ●旧西ドイツコンチネンタル社との間にタイヤの一手輸入販売契約を締結

- 1976年（昭和51年）**
 ●フォスカンプ社との技術援助契約締結、グリーンハウスの完全国産化実現

- 1977年（昭和52年）**
 ●小牧デポー新工場完成
 ●ヤナセオブアメリカ INC. 設立（資本金 100,000 ドル）

- 1978年（昭和53年）**
 ●フランスのモラビト商品の輸入販売権を獲得

'80

- 1981年（昭和56年）**
 ●いすゞ自動車株式会社との間に同社製品の販売契約を締結、ピアッツァ・ネロ車の販売開始

- 1982年（昭和57年）**
 ●GM 社との間に日本における北米製全 GM 完成車の一手輸入販売契約を締結、従来のキャデラック、ビュイック、シボレーに加えてポンテアック、オールズモビル車の販売再開

- 1983年（昭和58年）**
 ●政府は貿易表彰制度を創設、初の対象者のひとりに梁瀬次郎社長が選ばれる



（提供：日本経済新聞社）

- 1984年（昭和59年）**
 ●日産自動車株式会社製フォルクスワーゲン サンタナ車の販売開始

- 1986年（昭和61年）**
 ●メルセデス・ベンツ車の輸入権をウエスタン自動車株式会社から日本法人へ移行

- 1987年（昭和62年）**
 ●エーエムジー・ジャパン株式会社設立（資本金 6,000 万円）、メルセデス・ベンツ AMG 車の販売開始

- 1988年（昭和63年）**
 ●株式会社ハイグレード農園設立

- 1989年（平成元年）**
 ●アスベスト処理用機材の取扱い開始
 ●オールズモビル車の販売中止
 ●フォルクスワーゲン サンタナ車の販売中止

'90

- 1991年（平成3年）**
 ●サターン車の一手販売権を獲得
 ●ドイツアラル社との間に自動車エンジンオイルの総輸入販売契約を締結

- 1992年（平成4年）**
 ●フォルクスワーゲン、アウディ車の輸入販売中止

- 1993年（平成5年）**
 ●オベル車の一手輸入販売開始
 ●株式会社フランス・モーターズ設立（資本金 3,000 万円）、ルノー車の販売開始
 ●ピアッツァ・ネロ車の販売中止

- 1994年（平成6年）**
 ●株式会社ヤナセ石油販売設立（資本金 8,000 万円）

- 1996年（平成8年）**
 ●株式会社ヤナセウェルサービス設立（資本金 3,000 万円）
 ●新車乗用車累計販売台数 100 万台達成（1952 年より）
 ●ヤナセサターン株式会社設立（資本金 3,000 万円）、サターン車の販売開始
 ●ビュイック車の輸入販売中止

- 1997年（平成9年）**
 ●サブ車の一手輸入販売開始
 ●ポンテアック車の輸入販売中止

'00

- 2000年（平成12年）**
 ●シボレー、オベル、メルセデス・ベンツ AMG 車の輸入権を日本法人へ移行
 ●アウディ車の販売再開
 ●スマート車の販売開始

- 2001年（平成13年）**
 ●ルノー、サターン車の販売中止
 ●株式会社ヤナセ大阪クライスラー設立（資本金 3,000 万円）、クライスラー、ジープ車の販売開始

- 2002年（平成14年）**
 ●梁瀬次郎会長初代日本自動車殿堂入りとなる
 ●株式会社ヤナセと株式会社ウエスタンコーポレーションが合併（資本金 4 億 4,000 万円）
 ●アウディジャパン株式会社との合弁会社ヤナセアウディ販売株式会社設立（資本金 7 億 5,500 万円）
 ●キャデラック、サブ車の輸入権を日本法人へ移行

- 2003年（平成15年）**
 ●第三者割当増資を実施し、経営基盤強化（資本金 49 億 7,600 万円）
 ●ヤナセバイエルンモーターズ株式会社設立（資本金 2 億円）、BMW 車の販売開始
 ●日本最大級の輸入車中古車展示場「ブランドスクエア横浜」開設



- 2004年（平成16年）**
 ●梁瀬次郎名誉会長米国自動車殿堂入りとなる
 ●株式会社ヤナセグローバルモーターズ設立（資本金 3,000 万円）
 ●ヤナセヴェイクフルワールド株式会社設立（資本金 1,000 万円）
 ●ヤナセバイエルンモーターズ三重株式会社設立（資本金 2,000 万円）
 ●新車乗用車累計販売台数 150 万台達成（1952 年より）

- 2005年（平成17年）**
 ●フォルクスワーゲン車の販売再開

- 2006年（平成18年）**
 ●京葉地区最大級輸入車中古車展示場「ヤナセブランドスクエア浦安東京ベイ」開設
 ●西日本最大級輸入車中古車展示場「ヤナセブランドスクエア神戸ポートアイランド」開設
 ●国内メーカー製高級中古車の取扱い開始
 ●オベル車の販売中止
 ●ヤナセスカンジナビアモーターズ株式会社設立（資本金 9,000 万円）、ボルボ車の販売再開
 ●「メルセデス・ベンツセンター 東京」開設

- 2007年（平成19年）**
 ●ヤナセバイエルンモーターズ福岡株式会社設立（資本金 1,000 万円）
 ●アウディ ジャパンとの合弁事業を解消、アウディ車販売を一時中止
 ●ヤナセオートモーティブ株式会社設立（資本金 1 億円）、アウディ車の販売を再開

- 2008年（平成20年）**
 ●第三者割当増資を実施し、自己資本を増強（資本金 69 億 7,587 万 2 千円）

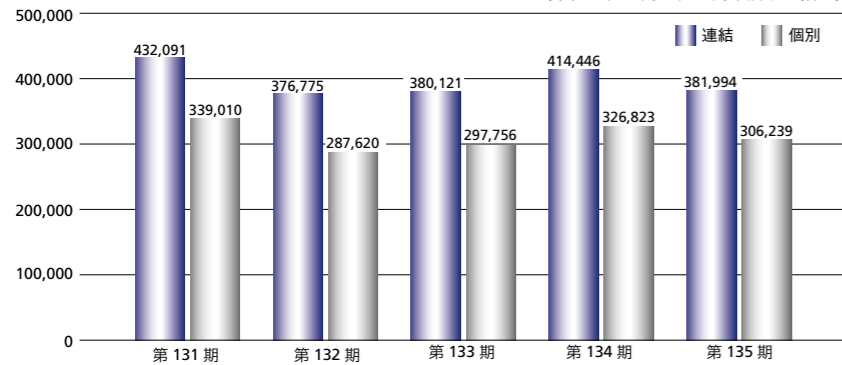
（2008年8月7日現在）

概要

社名 株式会社ヤナセ / YANASE & CO., LTD.
 設立 1920年1月27日 (創業: 1915年5月25日)
 資本金 6,975,872,000円
 決算期 9月30日
 発行済株式総数 47,260,000株
 株主総数 514名 (2008年3月31日現在)
 従業員数 4,237名 (2008年4月1日現在)
 (グループ) 5,541名 (同上)
 拠点数 153拠点 (同上)
 (グループ) 268拠点 (同上)
 本社 〒105-8575 東京都港区芝浦一丁目6番38号
 TEL (03) 3452-4311
 URL <http://www.yanase.co.jp>

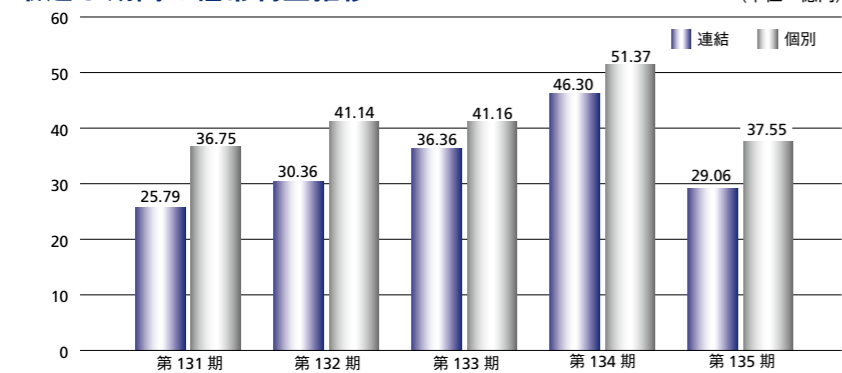
最近5期間の売上高推移

(単位: 百万円 百万円未満切り捨て)



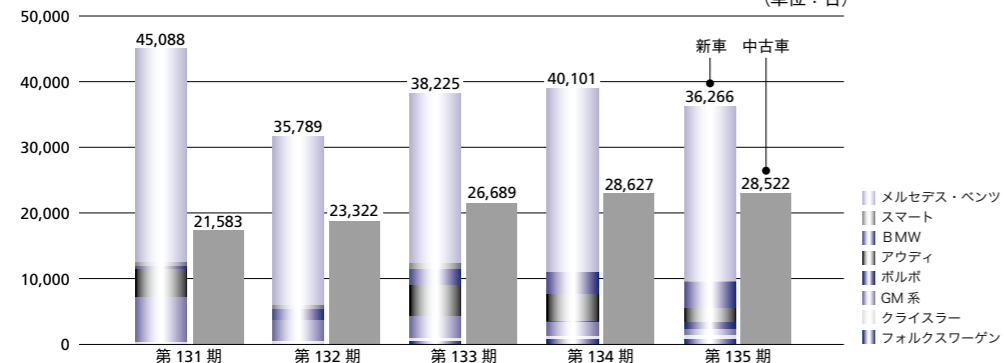
最近5期間の経常利益推移

(単位: 億円)



最近5期間の自動車販売台数推移 (連結)

(単位: 台)



役員

代表取締役社長 西山 俊太郎
 専務取締役 山木 宗昭
 専務取締役 細川 正行
 専務取締役 渡部 良次
 常務取締役 井上 洋一郎
 常務取締役 井村 周平
 常務取締役 安東 孝
 取締役 植村 賢
 取締役 畠中 實
 取締役 杉野 恭
 取締役 松島 泰
 取締役 吉田 多孝
 常任監査役(常勤) 矢飼 隆一郎
 常任監査役(常勤) 牧 信男
 常任監査役(常勤) 涌井 裕三
 常任監査役(常勤) 江川 泰広
 監査役 久保利 隆
 常務執行役員 福田 浩
 常務執行役員 黒田 正夫
 常務執行役員 日高勝 寿
 常務執行役員 千葉 恵治
 常務執行役員 高尾 康夫
 常務執行役員 吉村 英夫
 常務執行役員 飯塚 健
 常務執行役員 中垣 達美
 常務執行役員 渡邊 雅一
 常務執行役員 三谷 晴美
 常務執行役員 矢花 育雄
 常務執行役員 箕輪 良暁
 常務執行役員 井上 定
 常務執行役員 磯 肥
 常務執行役員 木田 春夫
 常務執行役員 松田 勅樹
 常務執行役員 東南 秀明

(2008年10月1日現在)

ヤナセ関係会社一覧

ヤナセ バイエレン モーターズ株式会社	〒105-0023 東京都港区芝浦一丁目11-4ヤナセビル別館	TEL (03) 5440-7307
ヤナセ バイエレン モーターズ三重株式会社	〒511-0011 三重県桑名市船馬町20	TEL (0594) 24-0333
ヤナセ バイエレン モーターズ福岡株式会社	〒815-0033 福岡県福岡市南区大橋二丁目28-25	TEL (092) 541-0133
株式会社ヤナセグローバルモーターズ	〒105-8575 東京都港区芝浦一丁目6-38	TEL (03) 5440-4754
ヤナセ ヴィークル ワールド株式会社	〒105-8575 東京都港区芝浦一丁目6-38	TEL (03) 5440-5640
ヤナセ オートモーティブ株式会社	〒105-8575 東京都港区芝浦一丁目6-38	TEL (03) 5440-5490
株式会社ヤナセ青森	〒030-0112 青森県青森市大字ハツ役字矢作70-3	TEL (017) 739-8221
株式会社ヤナセ岩手	〒020-0122 岩手県盛岡市みたけ二丁目4-1	TEL (019) 641-3330
株式会社ヤナセ東北	〒980-0804 宮城県仙台市青葉区大町二丁目9-8	TEL (022) 221-4171
株式会社ヤナセ鳥取	〒680-0931 鳥取県鳥取市岩吉167-1	TEL (0857) 28-5611
株式会社ヤナセ熊本ホールディングス	〒860-0824 熊本県熊本市十禅寺三丁目4-68	TEL (096) 355-4355
株式会社ヤナセ熊本	〒860-0824 熊本県熊本市十禅寺三丁目4-58	TEL (096) 355-4352
株式会社ヤナセ熊本販売	〒860-0824 熊本県熊本市十禅寺三丁目4-68	TEL (096) 319-9816
株式会社ヤナセ沖縄	〒901-2131 沖縄県浦添市牧港一丁目11-24	TEL (098) 877-2566
ヤナセ琉球株式会社	〒901-2131 沖縄県浦添市牧港一丁目11-24	TEL (098) 877-2212
欧米オートパーツ販売株式会社	〒105-8575 東京都港区芝浦一丁目6-38	TEL (03) 3452-4311
株式会社ヤナセインシュアランスサービス	〒105-8575 東京都港区芝浦一丁目6-38	TEL (03) 5440-5488
株式会社ヤナセウェルサービス	〒105-8575 東京都港区芝浦一丁目6-38	TEL (03) 5440-5380
株式会社ヤナセオートパーツ	〒224-0044 神奈川県横浜市都筑区川向町1117	TEL (045) 474-7609
株式会社ティ・シー・ジェー	〒100-0014 東京都千代田区永田町一丁目5-7	TEL (03) 3597-1751

(2008年10月1日現在)